

6 février 2018

La construction du nouveau musée de la Romanité à Narbonne franchit une étape architecturale majeure

L'enveloppe du bâtiment, équipée de 150 verrières modulaires VELUX, vient de s'achever.

Carole Delga, présidente de la Région Occitanie, Didier Mouly, maire de Narbonne, et Jacques Bascou, président de l'agglomération du Grand Narbonne, ont visité hier le chantier du nouveau musée de la Romanité à Narbonne afin de célébrer la réalisation de l'enveloppe du bâtiment. Après son ouverture en 2019, le musée comptera parmi les attractions culturelles les plus importantes de la région, accueillant plus d'un millier de pierres tombales romaines, ainsi que des objets du quotidien.

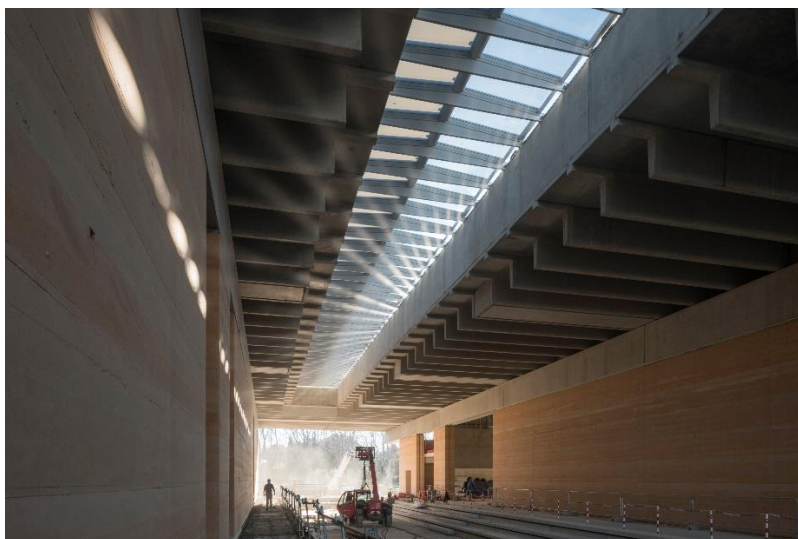


Photo : Nigel Young/Foster + Partners

Il s'agissait de la première visite de chantier du nouveau musée de la Romanité à Narbonne, rebaptisé Narbo Via à cette occasion. Le projet a été conçu par l'agence Foster + Partners en collaboration avec le Studio Adrien Gardère, spécialisé dans la conception de musée.

Une délégation composée d'élus et de la presse a eu un aperçu, non seulement de l'envergure du bâtiment lui-même, mais aussi de sa stratégie environnementale globale, incarnée notamment par sa toiture en béton moulé soutenue par des murs porteurs utilisant la technologie SIREWALL (Structural Insulated Rammed Earth).

« Maintenant que l'enveloppe du bâtiment est terminée, on peut enfin découvrir toute la richesse de ce bâtiment, ce qui est très encourageant pour toutes les personnes impliquées dans le projet, a affirmé Spencer de Grey, responsable du design chez Foster + Partners. Le musée est non seulement une institution culturelle importante pour la région, mais il joue aussi un rôle essentiel dans la redynamisation de

ce quartier de la ville. Nous remercions vivement la Région Occitanie et la ville de Narbonne pour leur soutien et leur ambition. »

Une immense verrière pour inviter l'extérieur à l'intérieur

De même, cette délégation a pu admirer la construction en verre sur le toit, d'une grande élégance, composée de verrières modulaires VELUX. Tandis que de nombreuses pièces doivent être protégées du soleil, cette verrière inondera d'une lumière naturelle soigneusement maîtrisée, l'espace commun ainsi que la collection emblématique du musée, des bas-reliefs romains exposés sur un grand mur dynamique.

« Le nouveau musée de la Romanité à Narbonne est un projet extrêmement intéressant car il évoque un élégant dialogue entre le passé et l'avenir, entre l'intérieur et l'extérieur, souligne Brent Møller, architecte et designer au sein du Groupe VELUX, qui a développé les verrières modulaires VELUX en étroite collaboration avec Foster + Partners. Nous sommes fiers de participer à la construction d'un site culturel aussi moderne, qui, j'en suis convaincu, établira de nouvelles références en matière de conception de musées. »

Le co-développement original des verrières modulaires VELUX avec Foster + Partners a permis d'apporter un précieux éclairage en termes de design et de fonctionnalité, garantissant ainsi une utilisation optimale du système sur ce projet.

La verrière comprend un total de 150 modules répartis sur l'ensemble du toit afin d'offrir une lumière naturelle et d'améliorer les performances thermiques du bâtiment.

À propos des verrières modulaires VELUX

Les verrières modulaires VELUX sont le résultat de plusieurs années de recherche et de conception par VELUX et Foster + Partners. La combinaison de technologie, d'innovation, d'imagination et d'expertise a abouti à un système de verrières haute performance flexible et esthétique, capable de sublimer un espace.

<http://www.velux.com/products/modular-skylights>

À propos du Groupe VELUX

Depuis plus de 75 ans, le Groupe VELUX a pour vocation d'améliorer le cadre de vie grâce à l'entrée de lumière naturelle et d'air frais par le toit.

Notre gamme de produits comprend une grande variété de fenêtres de toit, solutions pour les toits plats, conduits de lumière naturelle et verrières modulaires. Le Groupe VELUX propose également une gamme d'équipements pour se protéger de la chaleur, créer l'obscurité ou tamiser la lumière comme les volets roulants et les stores extérieurs et intérieurs ainsi que des commandes intelligentes. Ces produits contribuent à garantir un environnement intérieur sain et durable pour vivre, travailler, et se divertir dans les meilleures conditions.

Nous sommes présents dans plus de 40 pays dans le monde, à travers nos sociétés de vente et nos usines de production, et employons environ 9 500 personnes.

Le Groupe VELUX appartient à la société VKR Holding A/S, entièrement détenue par des fondations à but non lucratif (LES FONDATIONS VELUX) et par la famille du fondateur.

En 2016, VKR Holding a réalisé un chiffre d'affaires de 2,4 milliards d'euros et LES FONDATIONS VELUX ont soutenu de nombreux projets caritatifs pour un montant de 155 millions d'euros.

Espace presse VELUX : <http://presse.velux.fr/>

Contacts presse :

Service Communication VELUX France

Caroline Courteau – 01 64 54 22 30 – caroline.courteau@velux.com

Claire Pottier – 01 64 54 22 32 – claire.pottier@velux.com